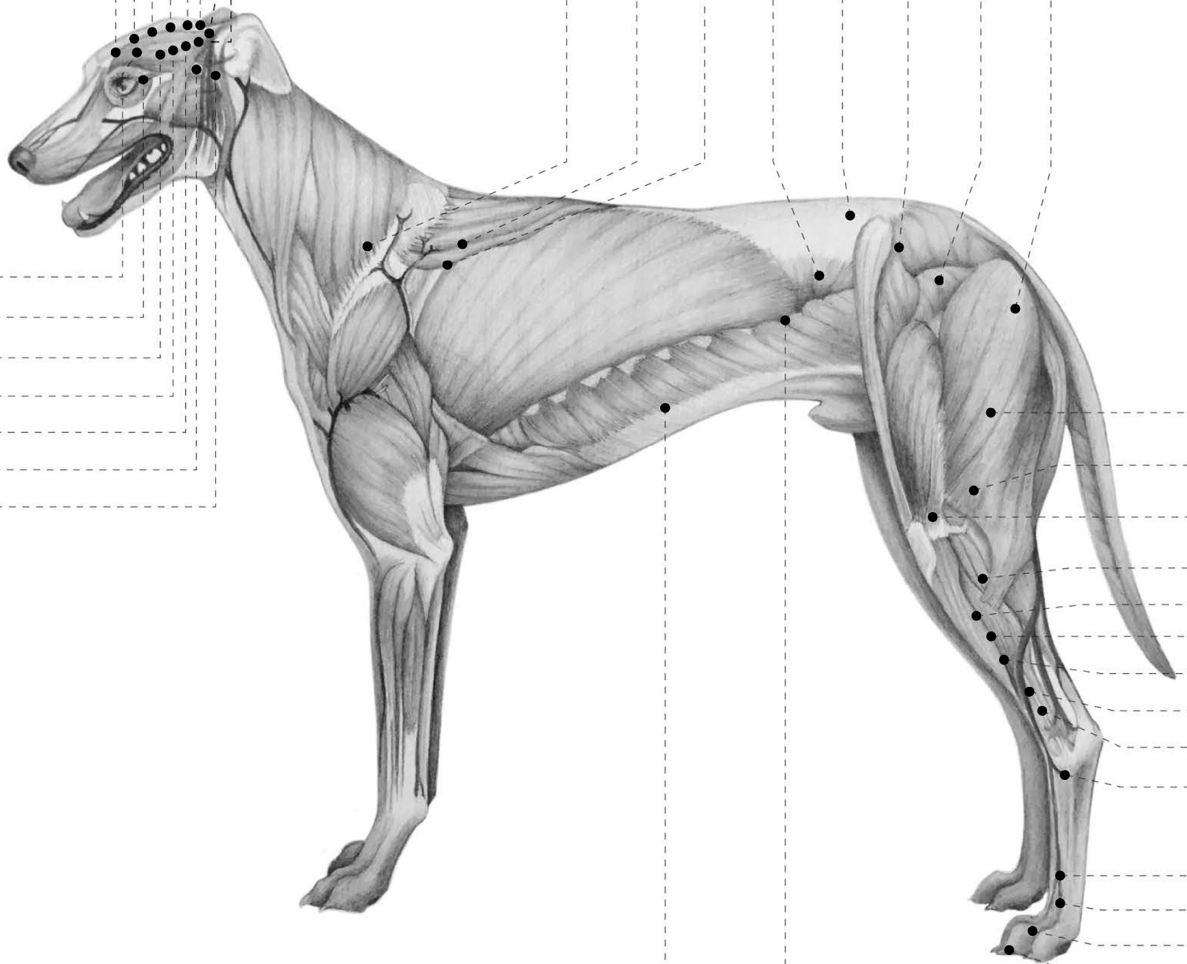


Atlas de Acupuntura em Cães

A Arte da Medicina Tradicional Chinesa



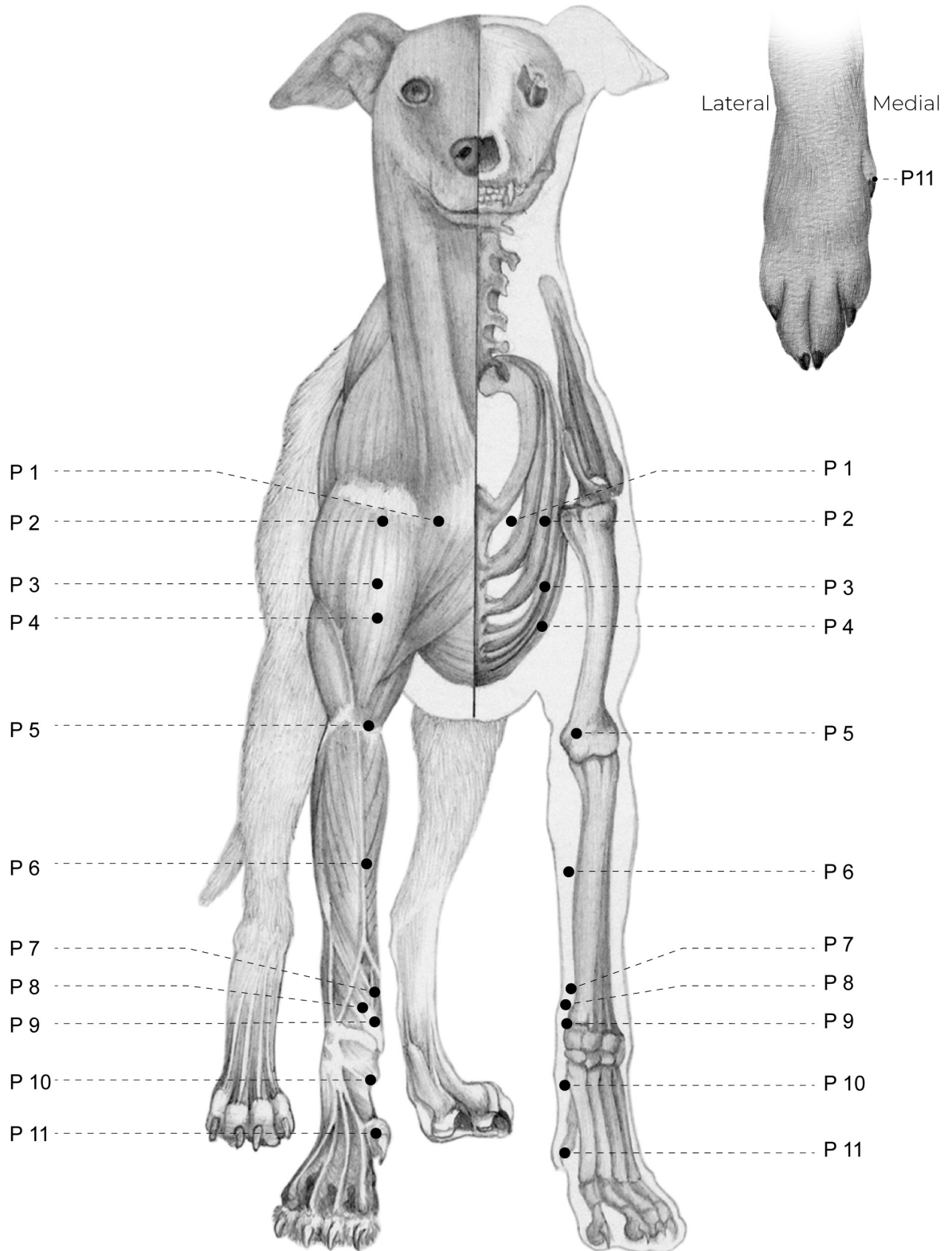
Carolina C. T. Haddad

Editora
MedVet
São Paulo – 2022

Sumário

Sobre a Autora	V
Agradecimentos	VII
Prefácio	IX
Glossário dos Termos Chineses	XI
Capítulo 1 – Meridiano do Pulmão (FEI)	1
Capítulo 2 – Meridiano do Intestino Grosso	5
Capítulo 3 – Meridiano do Estômago	11
Capítulo 4 – Meridiano do Coração	21
Capítulo 5 – Meridiano do Pericárdio	25
Capítulo 6 – Meridiano do Baço-Pâncreas	29
Capítulo 7 – Meridiano do Intestino Delgado	35
Capítulo 8 – Meridiano da Bexiga	41
Capítulo 9 – Meridiano do Rim	53
Capítulo 10 – Meridiano do Triplo Aquecedor	59
Capítulo 11 – Meridiano da Vesícula Biliar	65
Capítulo 12 – Meridiano do Fígado	75
Capítulo 13 – Meridiano do Vaso Governador	81
Capítulo 14 – Meridiano do Vaso Conceção	87
Capítulo 15 – Pontos Extras	93
Referências	97

Meridiano do Pulmão (FEI)



Meridiano do Pulmão (FEI)

P1: ZHONG FU

Localização: Na depressão medial ao tubérculo maior do úmero, no músculo peitoral superficial, ao nível do primeiro espaço intercostal.

Função Energética: Ponto de Alarme do Pulmão. Regulariza, harmoniza, circula e estimula a descendência do *Qi* do Pulmão. Tonifica *Qi* Ancestral.

Indicações: Para tratamento de Calor no Pulmão, tosse, dispnéia, dificuldade respiratória, pneumonia, imunorregulação, dor na articulação Escápulo-Umeral (Ombro), dor no tórax.

P2: YU MEN

Localização: No músculo peitoral superficial, lateral ao P1, a meia distância entre o ombro e a linha média.

Função Energética: Estimula a descendência do *Qi* do Pulmão.

Indicações: Tosse, dispnéia, asma brônquica, dor na articulação Escápulo-Umeral (Ombro), dor no tórax.

P3: TIAN FU

Localização: No terço proximal entre P2 e P5.

Função Energética: Regula *Qi* do Pulmão. Elimina Calor Perverso do *Xue*. Expele Vento.

Indicações: Tosse, dispnéia, epistaxe, dor na articulação Escápulo-Umeral (Ombro), desordens mentais e emocionais.

P4: XIA BAI

Localização: Em uma depressão 1 cun distal ao P3, na extremidade lateral do músculo bíceps braquial.

Função Energética: Regula *Qi* do Pulmão.

Indicações: Tosse, dispnéia, ansiedade, dor ao estender membro torácico.

P5: CHI ZE (“POÇO DO COTOVELO”)

Localização: No cotovelo, na fossa cubital, lateral ao tendão do músculo bíceps braquial e medial ao tendão do músculo braquial.

Função Energética: Ponto Mar-*He* (Água) – Ponto filho (Sedação) para Padrões Patológicos de Excesso. Dispersa Calor do *Jiao* Superior. Faz circular *Qi* para baixo. Promove a dispersão de *Yang Qi*.

Indicações: Excesso de Calor no Pulmão, tosse, asma dispnéia, latido rouco, febre alta, dor no tórax, faringite, dor no ombro e cotovelo, diarreia, urticária, doenças dermatológicas e imuno-mediadas.

P6: KONG ZUI

Localização: No aspecto craniomedial do membro torácico 5 cun distal ao P5, no sulco muscular mais cranial entre o músculo extensor carpo radial e o músculo flexor carpo radial.

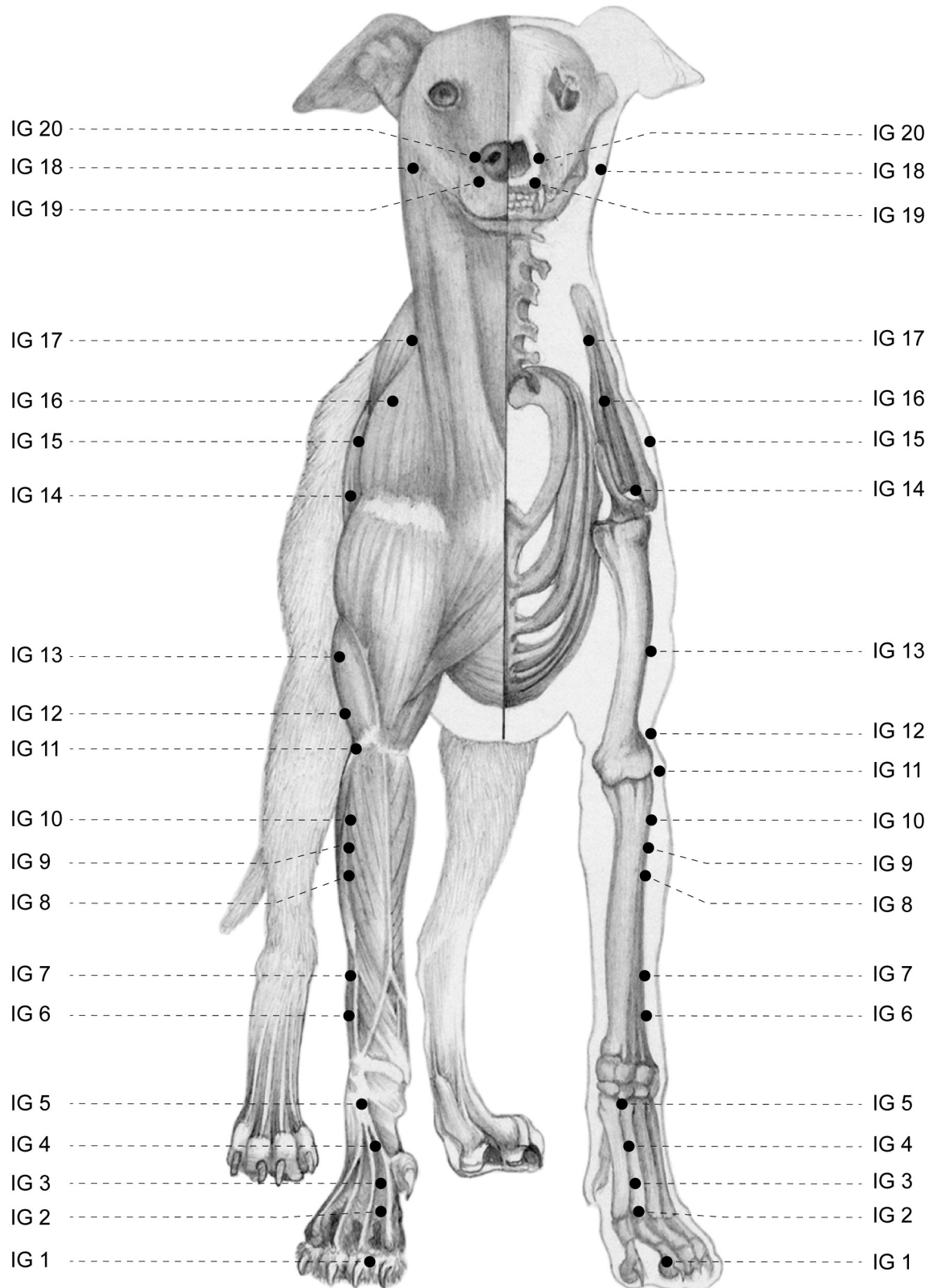
Função Energética: Ponto de Acúmulo-*Xi* do Pulmão. Regula *Qi* Rebelde enviando para baixo. Dispersa Calor no Pulmão e do *Xue*. Domina a abertura e fechamento dos poros.

Indicações: Inflamação aguda do trato respiratório superior, hemorragia pulmonar, faringite, tosse, asma brônquica, dor no ombro e cotovelo.

P7: LIE QUE

Localização: Na vista medial do membro torácico, proximal ao processo estilóide do rádio, 1,5 cun proximal à articulação carporradial.

Meridiano do Intestino Grosso



Meridiano do Intestino Grosso

2

IG1: SHANG YANG

Localização: Na borda ungueal na vista medial do terceiro dígito do membro torácico.

Função Energética: Ponto *Ting*. Ponto *Jing* (Poço – Metal). Dispersa, limpa o Calor e Vento Perverso e faz a difusão de *Qi* do Pulmão.

Indicações: Para tratamento de secreção nasal, dor no ombro, claudicação do membro torácico, faringite, odontalgia.

IG2: ER JIAN

Localização: Na vista medial do terceiro dígito do membro torácico, distal à articulação metacarpofalangeana.

Função Energética: Ponto *Ying* (Manancial – Água). Limpa os Canais e Colaterais. Dispersa Calor e Vento – Calor e faz circular *Qi* do Canal do IG.

Indicações: Calor no Intestino Grosso, febre, dermatite interdigital, diarreia, epistaxe, odontalgia.

IG3: SAN JIAN

Localização: Na vista medial do terceiro osso metacarpo do membro torácico, proximal à articulação metacarpofalangeana.

Função Energética: Ponto *Shu* (Riacho – Madeira). Ponto de Sedação. Harmoniza *Qi* do Intestino Grosso, transforma Umidade – Calor, dispersa Vento Exterior.

Indicações: Tendinite, dor de dente, diarreia, borborigmos, dor em mandíbula.

IG4: HE GU

Localização: Na vista medial do membro torácico, entre o segundo e o terceiro ossos metacarpós no ponto médio do terceiro metacarpo.

Função Energética: Ponto Mestre de cabeça e boca. Ponto *Yuan* (Fonte). Tonifica *Qi*. Libera o Calor Perverso interno para a superfície do corpo. Dispersa Vento, Calor, transforma Fleuma. Desobstrui *Qi* estagnado dos canais energéticos. Tonifica *Wei Qi*.

Indicações: Secreção e congestão nasal, epistaxe, paralisia facial, miosite mastigatória, dor de dente, faringite, febre, imunodeficiência, lúpus, megacólon, retenção fecal, doenças dermatológicas imunomediadas, dor em geral, conjuntivite.

IG5: YANG XI (“DESFILADEIRO DO SOL”)

Localização: Em uma depressão na face cranio-medial da articulação carporradial.

Função Energética: Ponto *Jing* (Rio – Fogo). Acalma o Shen. Dispersa o Vento – Calor, Fogo Patogênico e transforma Umidade – Calor.

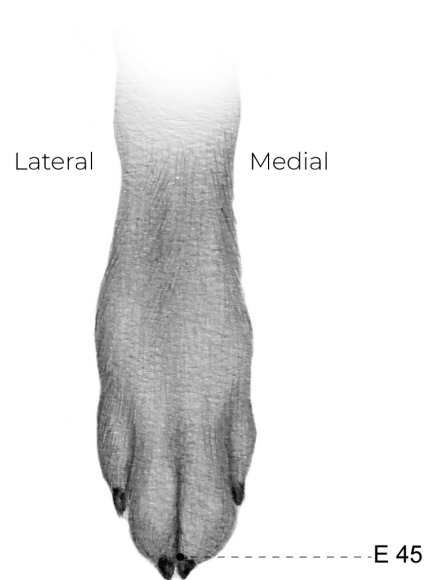
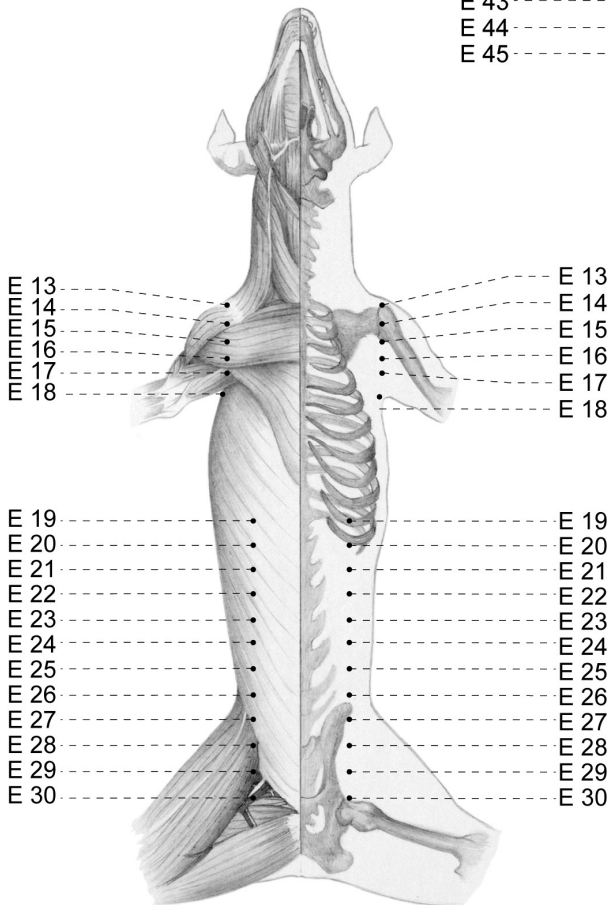
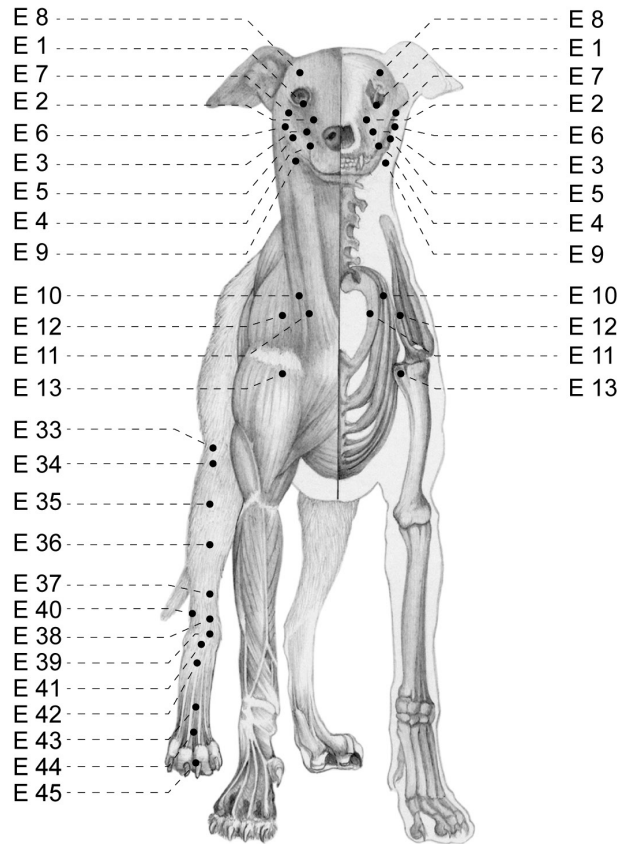
Indicações: Dor no carpo, faringite, odontalgia, disfunção da audição, mania e depressão.

IG6: PIAN LI

Localização: Na superfície cranio lateral do membro torácico, 3 cun proximal ao IG5, na linha que conecta o IG5 ao IG11, no sulco muscular mais cranial entre os músculos extensor carpo radial e extensor digital comum.

Função Energética: Ponto *Luo* (Conexão) do Meridiano do Intestino Grosso para P7. Limpa *Qi* do Pulmão, dispersa o Calor e o Vento Perverso e remove a Umidade.

Meridiano do Estômago



Meridiano do Estômago

3

E1: CHENG QI (“COLETOR DE LÁGRIMAS”)

Localização: Diretamente ventral ao centro da pupila, dentro da borda Infraorbitária. Na depressão do centro da pálpebra inferior (superficialmente), entre o cume infraorbital e o globo ocular.

Função Energética: Ponto de intersecção dos canais da Bexiga, *Yang Qiao Mai* e Vaso Concepção. Ativa a circulação de *Qi* e *Xue* nos Canais e Colaterais. Dispersa o Vento Perverso e o Calor do *Yang Ming*.

Indicações: Conjuntivite, uveíte, edema ocular, ceratoconjuntivite seca, tremor das pálpebras, paralisia facial, Calor no Fígado.

E2: SI BAI

Localização: Rostral ao olho, na depressão do centro do forame Infraorbitário.

Função Energética: Faz difusão do *Qi* do Fígado. Fortalece o *Qi* da Vesícula Biliar. Elimina Vento – Perverso e Frio.

Indicações: Conjuntivite, uveíte, edema ocular, ceratoconjuntivite seca, tremor das pálpebras, paralisia facial, dor abdominal, secreção nasal, rinite, lesão de nervo trigêmeo, inflamação de meato nasal lateral.

E3: JU LIAO (“GRANDE COVA”)

Localização: Na face lateral do nariz, na depressão 2 cun à borda dorsolateral das narinas.

Função Energética: Ativa a circulação de *Xue* nos Canais. Dispersa o Vento e o Frio Perverso.

Indicações: Conjuntivite, uveíte, edema ocular, ceratoconjuntivite seca, tremor das pálpebras, paralisia facial, dor abdominal, secreção nasal, rinite, lesão de nervo trigêmeo, edema labial.

E4: DI CANG

Localização: No canto lateral da boca, 0,1 cun lateral à junção mucocutânea.

Função Energética: Regula circulação de *Qi*. Fortalece o *Qi* antipatogênico. Dispersa o Vento e o Frio do *Yang Ming*.

Indicações: Paralisia facial, odontalgia, sialoréia, tremor das pálpebras, miosite mastigatória, lesão de nervo trigêmeo.

E5: DA YING

Localização: Na vista lateral da face, 4 cun caudal a comissura lateral da boca, ao longo da borda rostral do músculo masseter.

Função Energética: Regula os Canais e Colaterais, promove fluxo de *Qi* e Sangue.

Indicações: Paralisia facial, tétano, edema, dor em face, dor em mandíbula, odontalgia, miosite mastigatória, lesão de nervo trigêmeo.

E6: JIA CHE

Localização: Na vista lateral da face, na depressão no centro do músculo masseter. Rostral ao ângulo da mandíbula.

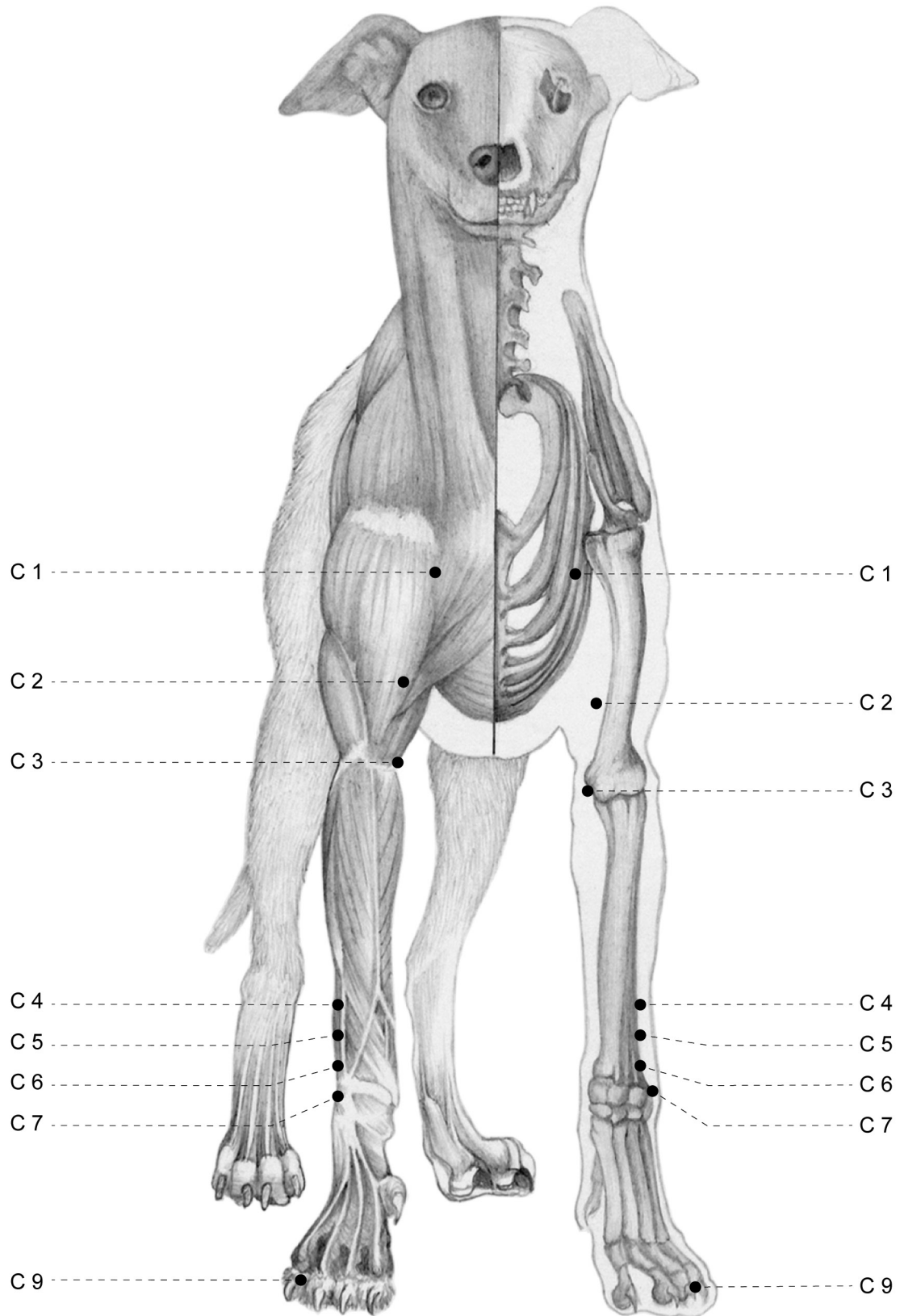
Função Energética: Harmoniza *Qi* do Estômago. Dispersa o Vento e o Frio Perverso. Limpa Calor Perverso.

Indicações: Paralisia facial, edema, dor em face, dor em mandíbula, odontalgia, miosite mastigatória, lesão de nervo trigêmeo, dor cervical.

E7: XIA GUAN

Localização: Na vista lateral da face, caudal ao músculo masseter e rostral à articulação temporomandibular (ATM), ventral ao osso zigomático.

Meridiano do Coração



Meridiano do Coração

C1: JI QUAN (“FONTE MAIOR”)

Localização: No centro do espaço axilar (entre o tronco e do membro torácico), sobre o músculo peitoral superficial).

Função Energética: Ativa a circulação de *Xue*, Harmoniza o *Qi* do Coração, remove a obstrução do Canal de Energia. Distúrbio do *Shen*, Deficiência de *Yin*.

Indicações: Polidipsia, dor torácica, claudicação crônica associada ao ombro, lesão de plexo braquial, tetraparesia.

C2: QING LING

Localização: Na região axilar, meia distância entre C1 e C3.

Função Energética: Harmoniza o *Qi* e o *Xue*, Relaxa *Qi* de tendões e músculos, remove obstrução de *Qi* dos Canais de Energia, faz limpeza do Calor Perverso.

Indicações: Dor em ombro ou cotovelo, dor em região costovertebral.

C3: SHAO HAI

Localização: Na vista medial do cotovelo, cranial ao epicôndilo medial do úmero (entre a extremidade da fossa cubital e o epicôndilo medial do úmero).

Função Energética: Ponto *He* (Mar – Água). Harmoniza o *Qi* do Coração, *Qi* e *Xue*, acalma e fortalece o *Shen*, favorece a circulação do Pericárdio, Dispersa mucosidade e faz limpeza do Calor dos vasos sanguíneos.

Indicações: Dor em cotovelo, dor torácica, dor cardíaca, distúrbios de *Shen*, náusea, vômito, edema em membro torácico, fraqueza de membro torácico, estupor, insônia, epilepsia, manias.

C4: LING DAO

Localização: Na vista medial do caudolateral do membro torácico, 1,5 cun proximal ao C7, no sulco muscular entre os músculos flexor carpo ulnar e flexor digital superficial.

Função Energética: Ponto *Jing* (Rio – Metal). Acalma o *Shen*, Harmoniza *Qi* do Coração. Nutre o Coração e revigora o *Qi*.

Indicações: Hiperatividade noturna, Distúrbio de *Shen*, convulsão, ansiedade, inquietação, dor em articulação carpo.

C5: TONG LI (“LIGAÇÃO COM O INTERIOR”)

Localização: Na vista medial do caudolateral do membro torácico, 1 cun proximal ao C7, no sulco muscular entre os músculos flexor carpo ulnar e flexor digital superficial.

Função Energética: Ponto *Luo* (Conexão) do Canal do Coração, Harmoniza e Tonifica o *Qi* do Coração, Acalma o *Shen*, Limpa Calor no Coração, dissipa Vento Perverso.

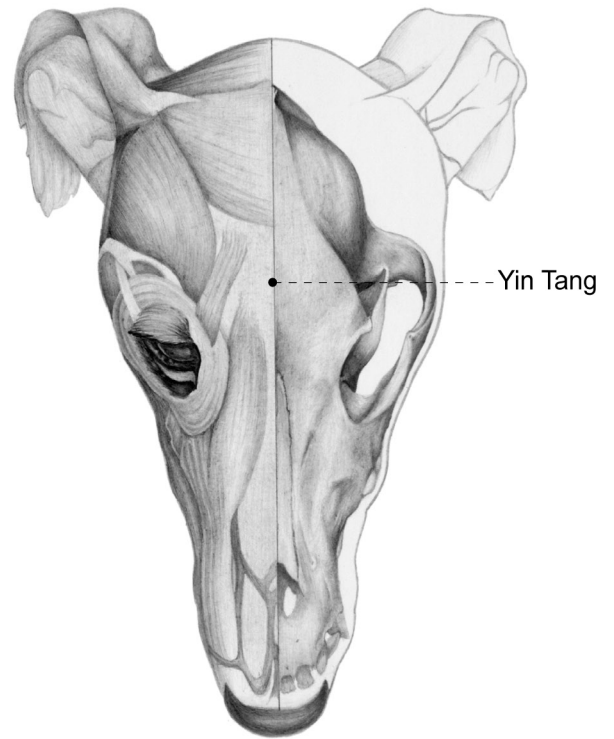
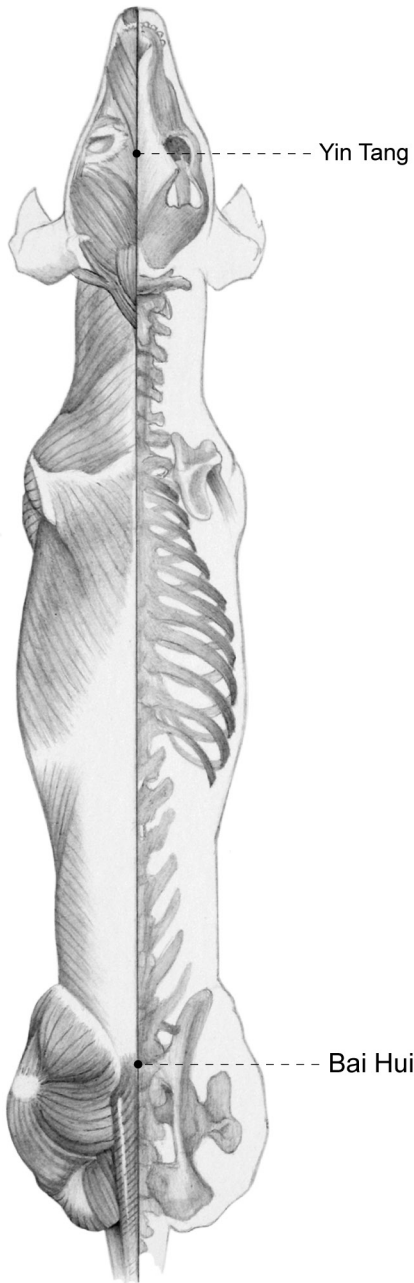
Indicações: Desordens do sono, inquietação, ansiedade, problemas funcionais do coração, tosse seca, dor no carpo.

C6: YIN XI (“LIMITE YIN”)

Localização: Na vista medial do caudolateral do membro torácico, 0,5 cun proximal ao C7, no sulco muscular entre os músculos flexor carpo ulnar e flexor digital superficial.

Função Energética: Ponto *Xi* (Acúmulo) do Coração, Nutre *Yin Qi*, Tonifica *Qi* do Coração, fortalece e circula *Xue*, Transforma Fleuma do Coração.

Pontos Extras



YIN TANG

Localização: Em uma depressão na linha média dorsal da face, entre as sobrancelhas.

Função Energética: Acalmar a Mente. Elimina as Energias Perversas, o Vento e o Calor. Acalma o *Shen*.

Indicações: Ansiedade, hiperatividade noturna, agitação, agressividade, Síndrome de Disfunção Cognitiva.

BAI HUI (ENCONTRO DOS CEM YANGS)

Localização: Na linha média dorsal, na junção lombossacra.

Função Energética: Deficiência de *Yang*. Tonifica o *Yang Qi* e o *Yang* do Rim. Fortalece e sustenta os membros pélvicos.

Indicações: Paralisia de membros pélvicos, insuficiência renal, desordens lombares e pélvicas. Saúde geral.

